



LT HM 10 PASEO AL PUENTE ROLINARES



Localización

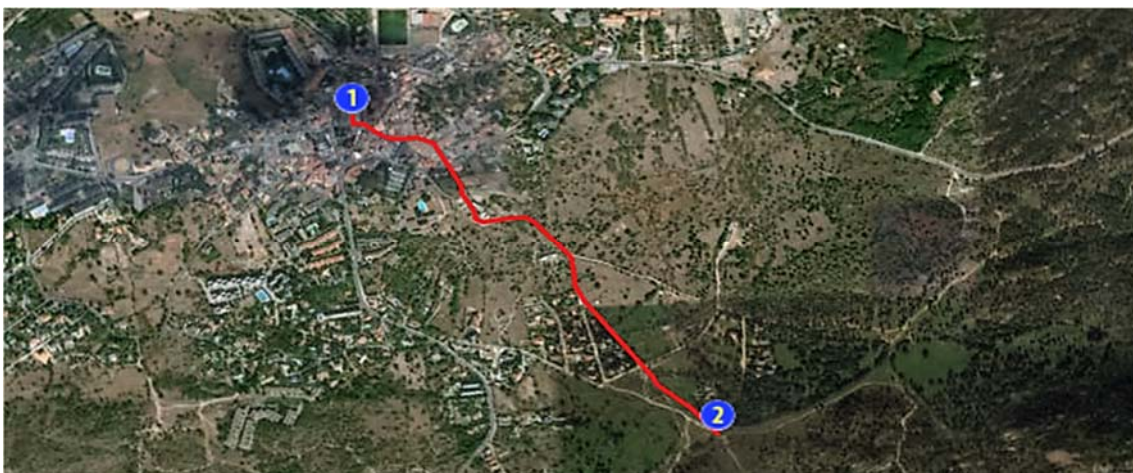
- Municipio: Hoyo de Manzanares
- Paraje: El Pesebrillo
- Coordenadas: N40,61526 O3,89781
- Esp. Nat.: Parq. Reg. Cuenca Alta del Manzanares
- Altitud: 944 metros
- Acceso: fácil
- Terreno: publico
- Distancia: 1,25 km
- Tiempo aprox.: 17 minutos

Leyenda.- popularmente conocido como Puente Rolinares, se trata de un arcaico puente ubicado en el antiguo camino del pardo, hecho con dos bloques de granito de unos cuatro metros de largo, cincuenta cm de ancho y treinta de alto (grosor), lo sustentan dos muros, de piedra sobre piedra, uno a cada lado del arroyuelo, de poco más de un metro de altos.

Su cometido es poder cruzar el pequeño arroyo Chaparral en las épocas que lleva agua que suelen ser los meses que van de noviembre a abril si el invierno es lluvioso. Vierte sus aguas, cuando las lleva, al arroyo Trofas. Su estado actual es bastante deteriorado.

Paseo por la naturaleza.- hasta la salida del pueblo, podemos contemplar monumentos como: la Plaza Mayor, La Caldereta, Centro Cultural Municipal Teatro “Las Cigüeñas”; típicas casas de piedra, el antiguo matadero municipal y un original alcorcho centenario que nace encima de dos grandes peñas, pasado este transitaremos por una calle de tierra bordeada por dos hermosas vallas de piedra, una vez en la calle el empedrado, que nos llevará hasta las últimas casas del pueblo, observaremos pequeños almendros, encinetes (encinas pequeñas), chaparros y prados vallados; abandonamos el pueblo y a nuestra izquierda vemos una valla de piedra y caminando por la senda del prado rodeada de hierba, juncos, algunas zarzas y jaras alcanzamos el **Puente rolinares**.

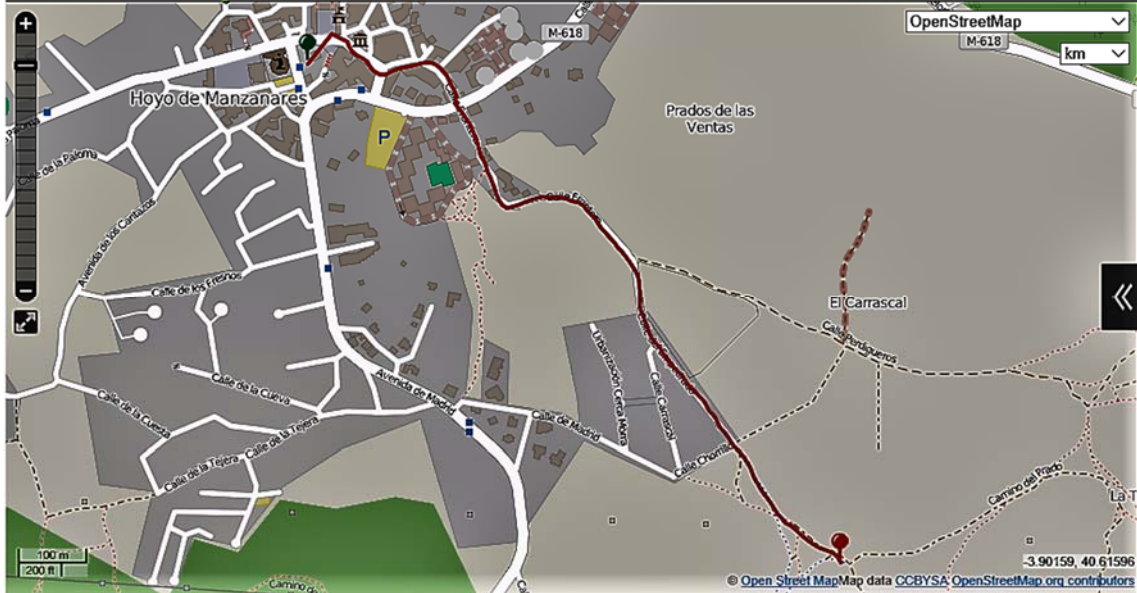
Como llegar.- iniciamos en la Plaza Mayor de Hoyo de Manzanares. Bajamos unas escaleras de piedra, giramos a la izquierda y continuamos por la Plaza de la Iglesia, entramos en la calle Frontera, cruzamos la carretera y seguimos hasta llegar a la bifurcación que cogemos a la derecha, continuamos hasta llegar a otra bifurcación y cogemos la calle empedrado, al final de esta seguimos de frente por una senda que discurre junto a una valla de piedra que nos lleva hasta el Camino del pardo, continuamos por este camino y ciento veinte y cinco metros adelante llegamos al arroyuelo Chaparral atravesado por el **Puente rolinares**.



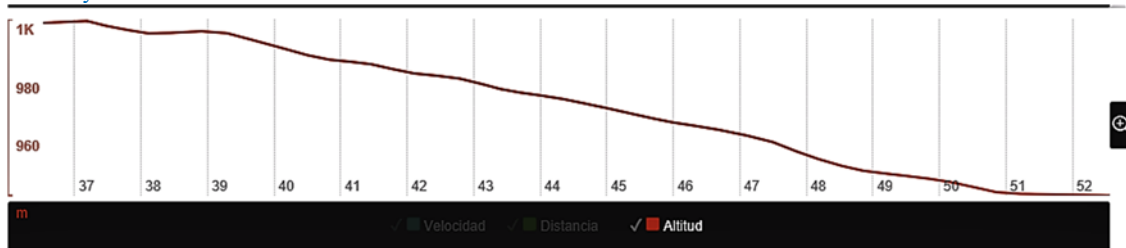


LT HM 10 PASEO AL PUENTE ROLINARES

Trajeto



Perfil trayecto



Datos trayecto

DISTANCIA TOTAL 1.31 KM	VELOCIDAD MEDIA 4.72 KM/H	
TIEMPO TOTAL 00:16:43	ALTURA MINIMA 943.3 M	ALTURA MAXIMA 1004 M
	DESCENSO ACUMULADO 62.05 M	ASCENSO ACUMULADO 2.83 M